

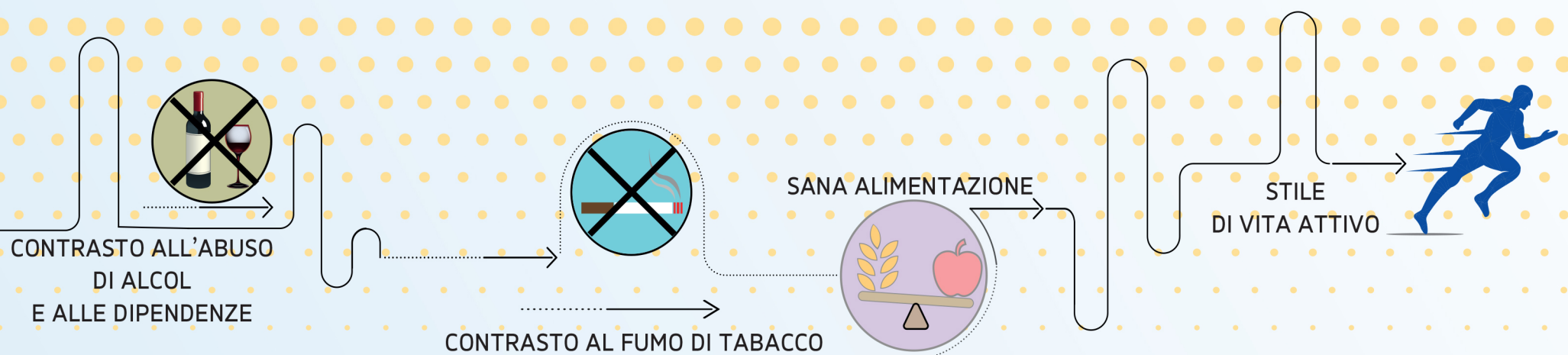
ASST RHODENSE

LUOGO DI LAVORO CHE PROMUOVE LA SALUTE DEI DIPENDENTI

L'ASST Rhodense ha aderito al programma WHP, impegnandosi a costruire, attraverso un processo partecipativo e in un'ottica di responsabilità sociale, un contesto favorevole all'adozione di comportamenti e scelte positive per la salute.

Il Programma "Luoghi di lavoro che Promuovono Salute - Rete WHP Lombardia" si fonda sul modello promosso dall'OMS e ha come obiettivo prioritario quello di promuovere cambiamenti organizzativi dei luoghi di lavoro, al fine di renderli favorevoli all'adozione consapevole ed alla diffusione di stili di vita salutari, concorrendo alla prevenzione delle malattie croniche.

IL WHP INTERVIENE NEI SEGUENTI AMBITI DI ATTIVITÀ:



PICCOLI GESTI... PER INVESTIRE NELLA SALUTE DI DOMANI...

per saperne di più:



Sistema Socio Sanitario
Regione Lombardia
ATS Milano
Città Metropolitana
ASST Rhodense